

Camping „Am Mühlenteich“ im Hunsrück

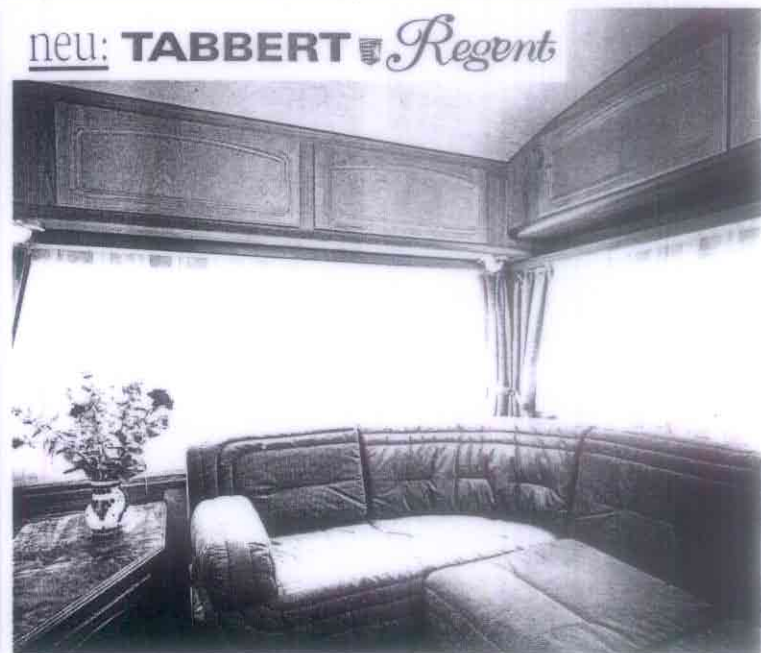
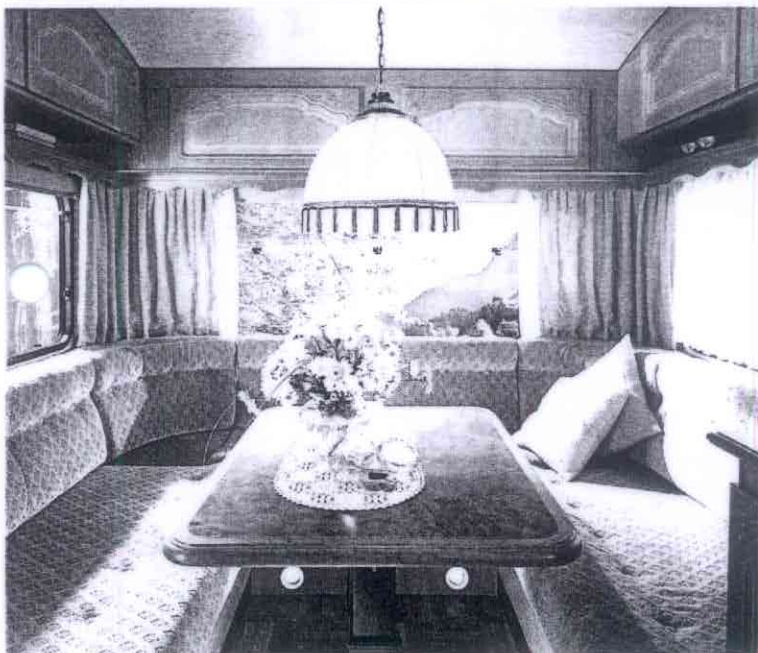
Von den für die Familien Christ angefüllten Jahren der Planung 1972/73 und der glücklichen Eröffnung des Campingplatzes „Am Mühlenteich“ in der Hunsrücker Gemeinde Lingerhahn im Jahre 1975 bis heute sind elf Jahre Arbeit, aber auch Befriedigung, vergangen. Im letzten Jahr wurde das zehnjährige Jubiläum begangen, Anlaß genug, einmal einen Rückblick zu riskieren.

Bereits 1976 entschlossen sich die Familien Willi und Wolfgang Christ zur Teilnahme am Wettbewerb „Vorbildliche Campingplätze in der Landschaft“, was schon ein Jahr nach der Gründung zur Goldmedaille im Bundeswettbewerb führte. Angesporn von solcher Auszeichnung machten die Betreiber den von ca. 40 000 Urlaubern jährlich besuchten

Platz zu einem der herausragendsten in Rheinland-Pfalz.

Mit vielen Veranstaltungen (Weihnachts-, Sylvester- oder Karnevalsfesten) und einer perfekten Platzorganisation konnten sich die Familien Christ bis heute einen treuen Kundenstamm aufbauen.

Ein weiterer Höhepunkt war dann die Verleihung des ADAC-Campingpreises für gute Platzführung und Touristenfreundlichkeit im Jahre 1981.



neu: **TABBERT** *Regent*

Bei Ihrem Tabbert-Händler: Steigen Sie ein. Nehmen Sie Platz auf komfortablen Polstern. Überall nur Harmonie, viel Echtholz und freundliche Geräumigkeit. Auch für die links abgebildete Comtesse (ebenso Baronesse) gibt es eine Salonsitzgruppe. Regent selbstverständlich auch mit Rundsitzgruppe.



Großer Tabbert-Katalog/Information kostenlos:

Tabbert-Caravans spez. Tabbert-Regent

Name _____ Vorname _____

Straße _____ PLZ Ort _____

Telefon _____

Bitte absenden an:

TABBERT Caravan GmbH · 6492 Sinntal/Mottgers